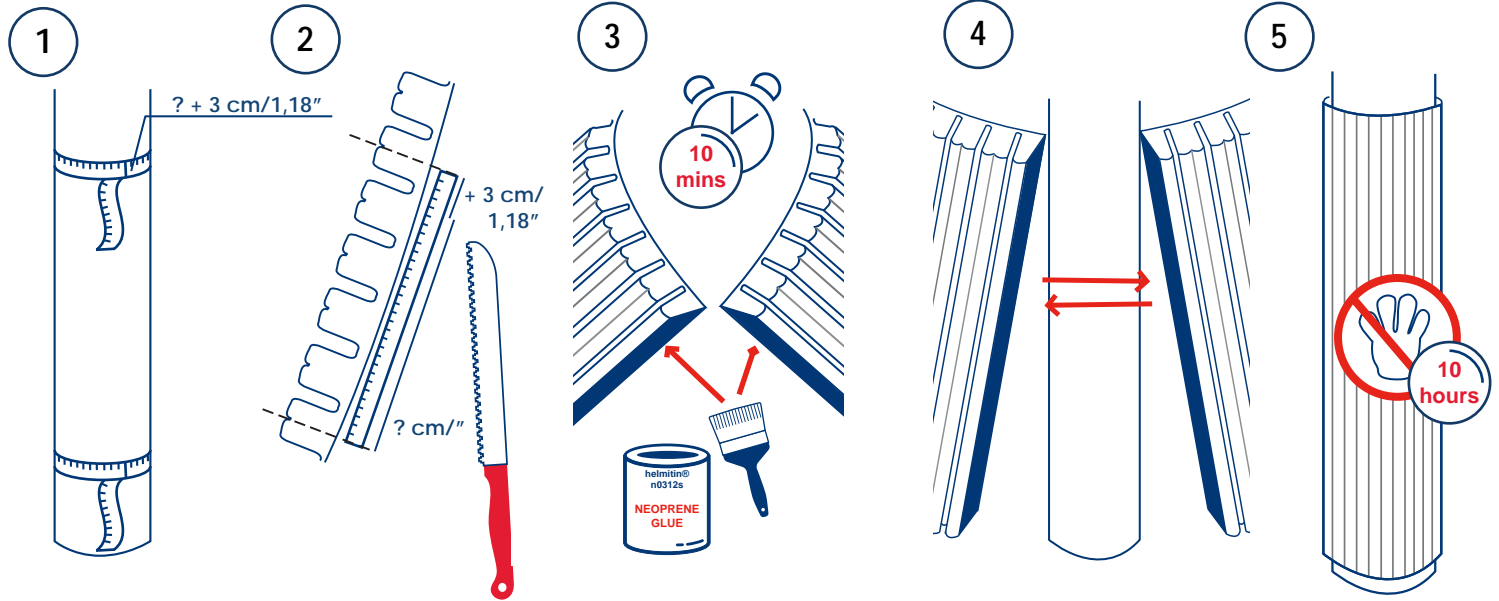


# Instructions Pillar/Wall Guard (For pillars)



**EN** Please watch the video before installing the pillar guard. Panel with Neoprene Glue for round or square pillars.

- Step 1: Measure the perimeter of the pillar at two spots and add 3 cm.

- Step 2: Cut the panel with a long and sharp knife to length. For the width use the perimeter + 3 cm, cut precisely on the ribbing on each side of the panel.

- Step 3: Apply the neoprene glue evenly to the cut edges of the panel – Wait for 8 to maximum 10 minutes until the glue is completely dry.

- Step 4: Install the panel around the pillar, the ribbing needs to be aligned vertically. Press the edges firmly together going from top to bottom.

- Step 5: Do not touch the panel for 10 hours after the installation.

*Note: Do not install the panel below 15°C, in raining weather or weather with high humidity.*

**NL** Bekijk de video voordat u de wandbescherming installeert. Paneel met neopreenlijm voor ronde of vierkante pilaren.

- Stap 1: Meet de omtrek van de pilaar op 2 plaatsen en tel bij de omtrek 3 cm extra op.

- Stap 2: Snij met een lang en scherp mes het paneel op lengte. Voor de breedte gebruikt u de omtrek + 3 cm en snijdt u precies door het midden van de ribben aan de linker- en rechterkant.

- Stap 3: Verdeel de lijm gelijkmatig over de twee gesneden kanten van het paneel – Wacht 8 tot maximaal 10 minuten of tot de lijm volledig droog is –

- Stap 4: Installeer het paneel om de pilaar heen. Graag stevig aandrukken van boven naar beneden, met ribbels in verticale richting.

- Stap 5: Raak het paneel na installatie niet aan gedurende 10 uur.

*Opmerking: Installeer het paneel niet bij temperaturen onder 15 °C bij regen of bij slecht weer.*

**ES** Por favor, mire el video antes de instalar el protector de columnas. Panel con pegamento de neopreno para pilares redondos o cuadrados.

- Paso 1: Mida el perímetro del pilar en dos puntos y añada 3 cm.

- Paso 2: Cortar el panel con un cuchillo largo y afilado al tamaño elegido. Para el ancho, use el perímetro + 3 cm, corte con precisión en las nervaduras a cada lado del panel.

- Paso 3: Aplique el pegamento de neopreno uniformemente en los bordes cortados del panel – Espere de 8 a 10 minutos como máximo hasta que el pegamento esté completamente seco.

- Paso 4: instale el panel alrededor del pilar, las nervaduras deben alinearse verticalmente. Presione los bordes firmemente juntos yendo de arriba a abajo.

- Paso 5: No toque el panel durante 10 horas después de la instalación.

*Nota: No instale el panel a menos de 15 ° C, en condiciones de lluvia o con humedad elevada.*

**DE** Bitte schauen Sie sich das Video an, bevor Sie den Säulenschutz installieren. Matte mit Neoprenkleber für runde oder eckige Säulen.

- Schritt 1: Messen Sie den Umfang der Säule an zwei Stellen und addieren Sie 3cm.

- Schritt 2: Schneiden Sie die Matte mit einem langen, scharfen Messer auf die passende Länge. Für die Breite nutzen Sie den Umfang + 3 cm, schneiden Sie genau auf der Mitte der Riffelung jeweils auf der linken und rechten Seite der Matte.

- Schritt 3: Tragen Sie genügend Klebstoff auf die zwei geschnittenen Kanten der Matte – Warten Sie 8 bis maximal 10 Minuten, bis der Klebstoff vollständig getrocknet ist –

- Schritt 4: Legen Sie die Matte um die Säule, die Riffelung muss vertikal ausgerichtet sein. Drücken Sie die Enden von oben nach unten fest aneinander.

- Schritt 5: Berühren Sie die Matte nach der Installation 10 Stunden nicht.

*Hinweis: Bringen Sie den Neoprenkleber nicht bei Temperaturen unter 15°C, bei Regen oder hoher Luftfeuchtigkeit an.*

**FR** S'il vous plaît regardez la vidéo avant d'installer la protection du poteau. Panneau avec de la colle néoprène pour les poteaux ronds ou carrés.

- Etape 1 : Mesurer le périmètre du poteau en deux points et ajouter 3 cm.

- Etape 2 : Couper le panneau avec un couteau long et tranchant. Pour la largeur utiliser le périmètre + 3 cm, couper précisément sur les côtés de chaque partie du panneau.

- Etape 3 : Appliquer la colle néoprène uniformément sur les bords coupés du panneau – Attendre 8 à 10 minutes maximum afin que la colle soit complètement sèche.

- Etape 4 : Installer le panneau autour du poteau, les côtés doivent être alignés verticalement. Appuyer fermement sur les bords en allant du haut vers le bas.

- Etape 5 : Ne pas toucher le panneau pendant 10 heures après l'installation.

*Note : Ne pas installer le panneau en-dessous de 15°C par temps de pluie ou de forte humidité.*



**NEOPRENE GLUE**



- 1 Open QR Code reader on your phone
- 2 Hold your phone over the QR Code
- 3 Open the link

Or click the QR Code

