

CORNER GUARD DELUXE + DELUXE PENCIL

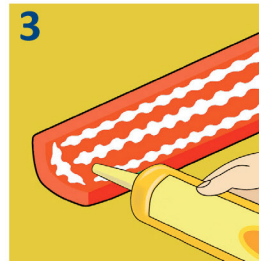
Instructions



1 Decide where you wish to fit the Corner Guard.



2 Measure the height. Thoroughly sand, clean and dry the corner and the inside of the Corner Guard using a degreasing agent. Some release agents may have left behind which might affect the adhesion of the MS-Polymer.



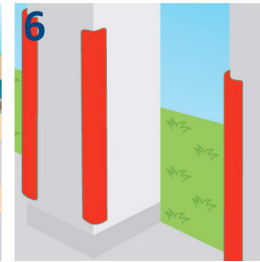
3 Apply silicone (MS-Polymer) on the back of product (approximately 50 ml per Corner Guard).



4 After 1 minute, place and press the Corner Guard on to the corner. Please mount the black pencil point downwards.



5 Apply silicone (MS-Polymer) around the edge of the corner guard, then clean off any excess silicone that may have squeezed out the sides.



6 Finished. Do not touch for 5 hours.



- Indoor and outdoor use (weatherproof)
- Can withstand temperatures from -20° to 80° Celsius
- Do not install if temperature is below 10° Celsius
- Do not expose to direct sun and dampness in order not to reduce the durability of the strips
- Do not cut

UK Décidez où vous voulez placer le Corner Guard.

Mesurez la hauteur. Poncez, nettoyez et séchez bien le coin et l'intérieur du Corner Guard Deluxe en utilisant un agent dégraissant. Des agents solvants peuvent laisser des résidus qui pourraient affecter l'adhérence de la MS-Polymer.

Appliquez la colle silicone (MS-Polymère) à l'intérieur du produit. Environ 50 ml par Corner Guard.

Après une minute, placez le produit sur le coin en le pressant. Montez le point noir du crayon vers le bas.

Appliquez la colle silicone (MS-Polymère) autour du bord du Corner Guard, ensuite nettoyez tout le surplus de silicone qui aurait pu dépasser des côtés.

Fini. Ne pas toucher pendant 5 heures.

- Conçu pour un usage à l'intérieur et à l'extérieur (étanche)
- Résiste de -20° à +80° Celsius
- Ne pas installer si la température est inférieure à 10° Celsius
- Ne pas exposer à la lumière du soleil et ne pas installer dans les zones humides afin de ne pas diminuer la durabilité du produit
- Ne pas couper

FR Decida donde quiere colocar el Corner Guard.

Medir la altura. Lije, limpie y seque a fondo la esquina y la parte interior del Corner Guard Deluxe con limpiador desengrasante. Algunos disolventes pueden haber dejado, que podría afectar a la adherencia del MS-polímero.

Ponga silicona (MS-Polímero) en la parte trasera del producto (aproximadamente 50 ml para cada Corner Guard).

Después de un minuto colocar el Corner Guard en la esquina y apriételo. Por favor coloque la punta del lápiz hacia abajo.

Ponga algo de silicona (MS-Polímero) a los lados del Corner Guard y limpie lo que sobra.

Listo. No lo toque por 5 horas.

- Für den Innen- und Außengebrauch (wetterbeständig)
- Temperaturbereich -20° bis 80° Celsius
- Leicht durch Silikon MS Polymer anzubringen (separate Bestellung)
- Installation nur bei Temperaturen über 10° Celsius
- Nicht direkter Sonneneinstrahlung aussetzen, da sich dadurch die Strapazierfähigkeit verringern kann
- Nicht kürzbar

DE Entscheiden Sie, wo Sie den Corner Guard anbringen wollen.

Messen Sie die Höhe ab. Bitte schleifen und reinigen Sie gründlich vor Anbringung die Innenseite des Kantenschutzes sowie die Kante mit Entfettungsmittel und lassen Sie alles vollständig trocknen. Dies verhindert, dass das Produkt durch Lösungsmittel-Rückstände nicht ausreichend in Kombination mit MS-Polymer haftet.

Tragen Sie Silikonkleber (MS-Polymere) auf der Rückseite des Corner Guard auf (ca. 50ml pro Stück).

Lassen Sie den Kleber eine Minute antrocknen und pressen Sie den Corner Guard an die gewünschte Stelle. Bitte die schwarze Spitze nach unten anbringen (Stift).

Verteilen Sie vorsichtig Silikon (MS-Polymer) an den Seiten des Corner Guards und entfernen Sie den überschüssigen Silikonkleber an den Seitenrändern.

Fertig. Lassen Sie den Kleber 5 Stunden trocknen, bevor Sie den Corner Guard berühren.

- Para el uso interior y exterior (resistente a la intemperie)
- Soporta temperaturas de -20° a 80° Celsius
- Favor de no instalar lo una temperatura menor de 10° Celsius
- No exponer lo directamente al sol, para no reducir la resistencia al desgaste
- No recortar

ES Besluit waar u de Corner Guard wilt plaatsen.

Meet de hoogte. Schuur zowel de hoek als de Corner Guard licht op. Maak beiden schoon met ontvettingsmiddel en droog. Er kunnen vetten zijn achtergebleven waardoor de MS Polymeer niet goed kan hechten.

Breng de silicone (MS-Polymeer) kit op de achterkant van de Corner Guard aan (ongeveer 50 ml per Corner Guard).

Na 1 minuut, brengt u de Corner Guard op de hoek aan. Hierna stevig aandrukken. De zwarte punt van het potlood naar beneden laten wijzen.

Breng silicone (MS-Polymeer) kit aan op de zijanten van de Corner Guard. Verwijder het de overtollige kit dat aan de zijanten er uit wordt gedrukt.

Klaar. Raak de Corner Guard 5 uur niet aan.

- Voor binnen- en buitengebruik (weerbestendig)
- Bestendig van -20° tot +80° Celsius
- Niet installeren bij een temperatuur onder 10° Celsius
- Niet aan direct zonlicht blootstellen en in vochtige ruimtes installeren. Dit verkort de levensduur
- Niet inkorten



Children should never be left without adult supervision

