

ACOUSTIC PANEL

Instructions for ceilings

EN:

Please take care of a safe working environment !

The ceiling or wall should be firm enough for applying the acoustic cloud

Please use clean hands and a clean surface only, in order to avoid stains on the panel

NL:

Zorg voor een veilige werksituatie !

Plafond moet stevig genoeg zijn voor installatie.

Bij installatie zijn schone handen nodig en een schone ondergrond om geen vlekken op het panel te krijgen

DE:

Bitte sorgen Sie für ein sicheres Arbeitsumfeld !

Die Decke oder Wand sollte fest genug sein, um die Schallwolke anzubringen

Bitte verwenden Sie nur saubere Hände und eine saubere Oberfläche, um Flecken auf der Platte zu vermeiden.

ES:

Asegúrese de tener un ambiente de trabajo seguro !

El techo o la pared deben ser lo suficientemente firmes como para unir la nube de sonido.

Se requieren manos limpias durante la instalación y una superficie limpia para no manchar el panel.

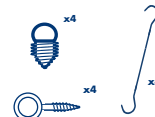
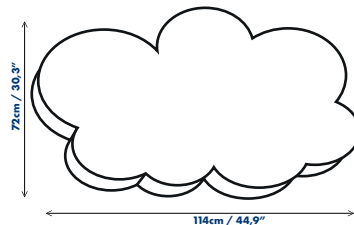
FR:

Prenez soin d'un environnement sûr !

Utilisez des mains propres et une surface propre afin d'éviter les taches sur le nuage.

Le plafond ou le mur doivent être suffisamment solides pour l'installation du nuage.

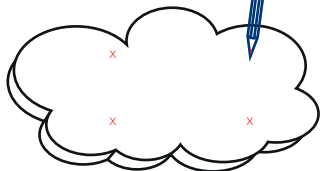
Parts



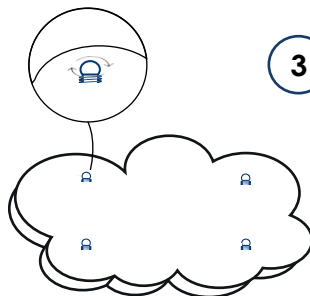
1



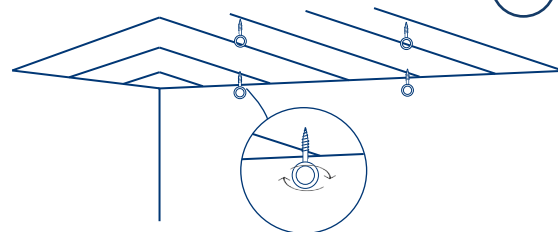
2



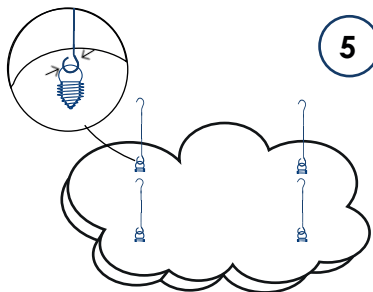
3



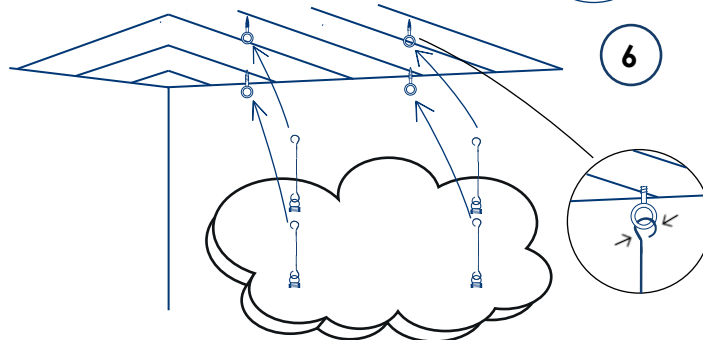
4



5

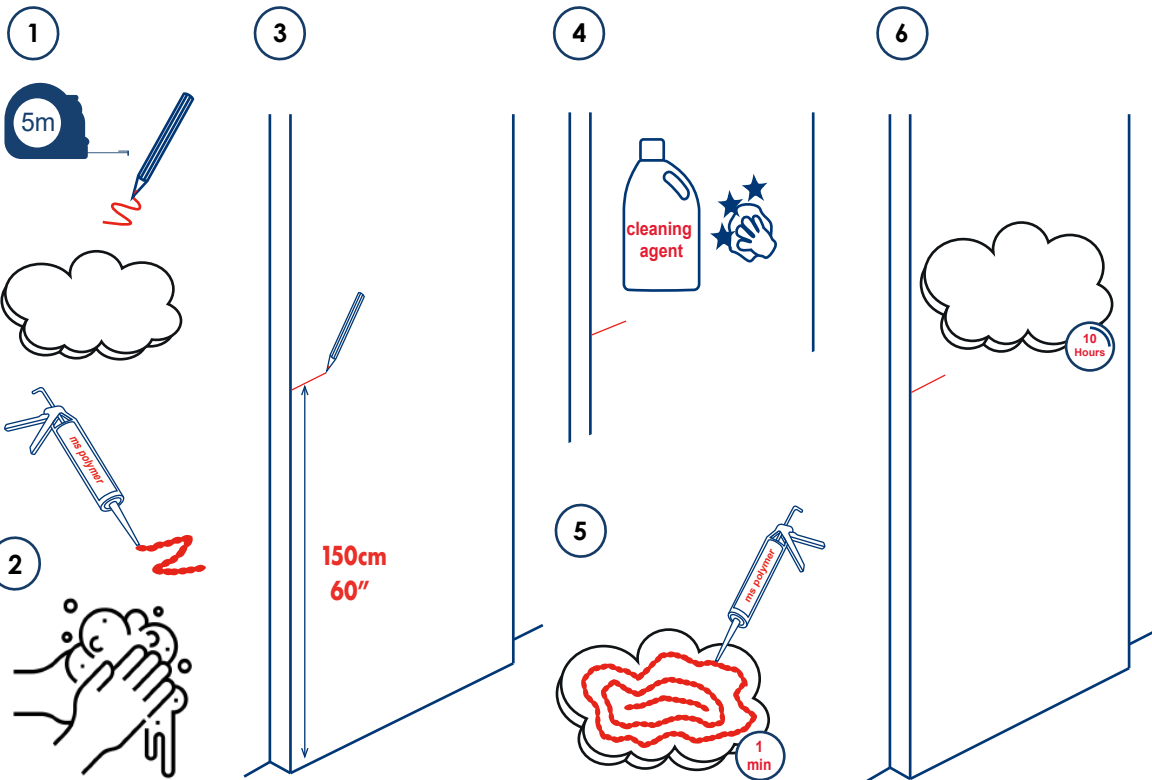


6



ACOUSTIC PANEL

Instructions for walls



EN:

Please take care of a safe working environment!
Use clean hands and a clean surface only, in order to avoid stains on the panel.

MS Polymer has to be applied for sticking the cloud to the wall. The cloud HAS to be installed at 150cm / 60" from the ground so young kids cannot touch it. After sticking it to the wall do not touch for 10 hours.

NL:

Zorg voor een veilige werksituatie!
Bij installatie zijn schone handen nodig en een schone ondergrond om geen vlekken op het panel te krijgen.

Gebruik alleen MS polymer voor verflijming.

De wolk moet 150cm van de vloer verwijnd worden anders kunnen de kinderen het aanraken. Na verflijming, 10 uur de wolk niet aanraken.

DE:

Bitte sorgen Sie für ein sicheres Arbeitsumfeld!
Verwenden Sie nur saubere Hände und eine saubere Oberfläche, um Flecken auf der Platte zu vermeiden.

MS Polymer muss verwendet werden, um die Wolke an die Wand zu kleben.

Die Wolke muss mind. 150 cm über dem Boden angebracht werden, damit kleine Kinder sie nicht berühren können. Nachdem Sie die Wolke an die Wand geklebt haben, berühren Sie diese 10 Stunden lang nicht.

ES:

Asegúrese de tener un ambiente de trabajo seguro!
Se requieren manos limpias durante la instalación y una superficie limpia para no manchar el panel.

Solo use pegamento de MS polimero para la fijación.

El panel debe colocarse al menos a 150 cm del piso, de modo que los niños pequeños no puedan tocarlos. Después de pegar la nube a la pared, no puede tocarla durante 10 horas.

FR:

Prenez soin d'un environnement sûr!

Utilisez des mains propres et une surface propre afin d'éviter les taches sur le nuage. Utilisez uniquement la colle MS-polymère pour le collage au mur. Le nuage DOIT être collé à 150 cm du sol, sinon les jeunes enfants peuvent le toucher. Après le collage, ne touchez pas le nuage pendant 10 heures.



< 10° Celsius - Do not install | Niet installeren
Nicht installieren | No install | Ne pas installer

Do not cut | Niet snijden | Nicht schneiden | No cortar | Ne pas couper